

Krótki opis

illbruck illmod trio. jest impregnowaną, wstępnie skompresowaną wielofunkcyjną taśmą służącą do odpornych na działanie powietrza i intensywnego deszczu, uszczelnień spoin dylatacyjnych i połączeń w budownictwie wielokondygnacyjnym, z jednoczesnym zachowaniem cech termoizolacyjnych na całej głębokości. Illbruck illmod trio posiada również właściwości uszczelniające od strony wewnętrznej, zgodnie z zasadą „wewnątrz szczelniej niż na zewnątrz”. Taśma ta została stworzona dla szybkiego i pewnego uszczelnienia podczas montażu okien i drzwi.

Materiał

Poliuretanowe miękkie tworzywo piankowe o otwartych porach, impregnowane ogniotrwałą żywicą syntetyczną. Cecha paroszczelności została osiągnięta dzięki jednostronnej impregnacji powierzchni.

Kolor

- antracytowy,
- wewnętrzna część: jasnoszary.

Zalety produktu

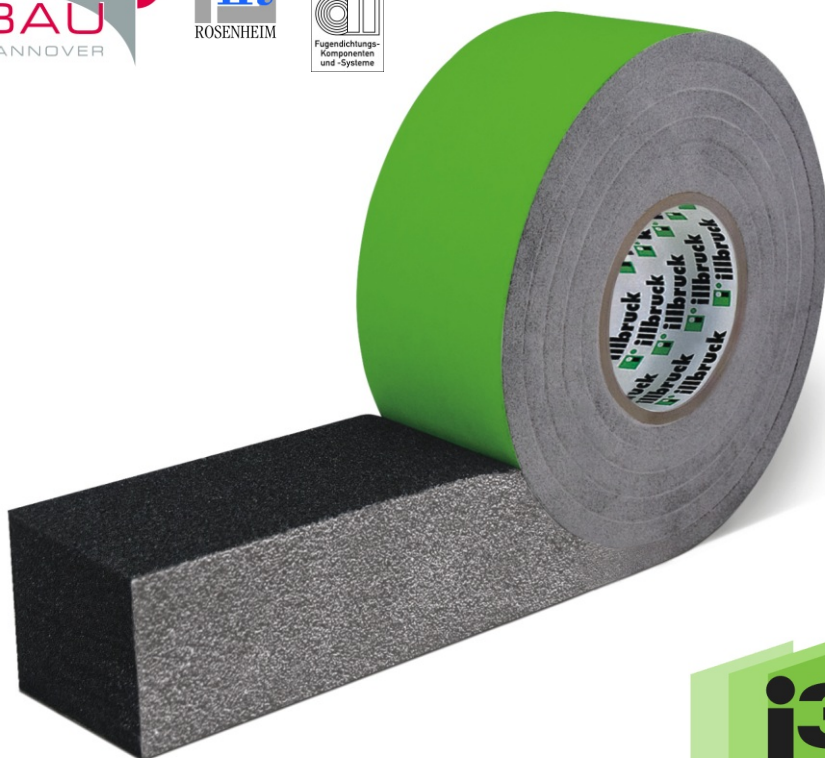
- odporność na działanie intensywnego deszczu, termoizolacja i hermetyczność w jednym produkcie,
- obróbka niezależna od stanu pogody,
- łatwe i szybkie uszczelnienie okien,
- odporność na stany pogody.

Forma dostawy

Wstępnie skompresowane rolki taśmy samoprzylepnej.

Wymiary

| Głębokość spoiny w mm | Zakres stosowania szerokość spoiny w mm | m/ rolka | m/karton |
|-----------------------|---|----------|----------|
| 58 | 5 – 10 | 9,0 | 36,0 |
| 66 | 5 – 10 | 9,0 | 27,0 |
| 77 | 5 – 10 | 9,0 | 27,0 |
| 58 | 7 – 15 | 6,0 | 24,0 |
| 66 | 7 – 15 | 6,0 | 18,0 |
| 77 | 7 – 15 | 6,0 | 18,0 |
| 58 | 10 – 20 | 4,5 | 18,0 |
| 66 | 10 – 20 | 4,5 | 13,5 |
| 77 | 10 – 20 | 4,5 | 13,5 |
| 58 | 15 – 30 | 12,0 | 36,0 |
| 66 | 15 – 30 | 9,0 | 27,0 |
| 77 | 15 – 30 | 9,0 | 27,0 |



Dane techniczne illbruck illmod trio.

| | Norma | Klasyfikacja |
|---|--------------|--|
| Klasa palności materiału budowlanego | DIN 4102 | B2 normalnie palny |
| Współczynnik przewodzenia ciepła | DIN 52612 | $\lambda = 0,048 \text{ W/m} \cdot \text{K}$ |
| Wartość U | | |
| Głębokość okna 60 mm | | 0,8 W/(m ² · K) |
| Głębokość okna 70 mm | | 0,7 W/(m ² · K) |
| Głębokość okna 80 mm | | 0,6 W/(m ² · K) |
| Współczynnik oporu dyfuzyjnego | EN ISO 12572 | $\mu \leq 100$ |
| Spadek ciśnienia pary | | Wewnątrz szczelniejsza dzięki jednostronnej impregnacji powierzchni |
| Przepuszczalność spoin | | $a \leq 0,1 \text{ m}^3/[\text{h} \cdot \text{m} \cdot (\text{daPa})^0,5]$ |
| Odporność na działanie intensywnego deszczu | EN 1027 | 600 Pa |
| Izolacja akustyczna | EN ISO 717-1 | 45 dB w 10 mm fudze |
| Tolerancja z innymi znanymi materiałami budowlanymi | DIN 18542 | Zgodnie z BG1, w przypadku kontaktu z produktami typu rozpuszczalnik czy zmiękczaczej najpierw przeprowadzić test odporności |
| Odporność na temperaturę | | -30°C do + 80°C |
| Czas magazynowania | | 9 miesięcy |
| Temperatura magazynowania | | +1°C do + 20°C |

Tolerancja mierzenia zgodnie z normą DIN 7715 P3

„i3“ system uszczelnień okiennych System uszczelniający z 10-letnią gwarancją funkcjonowania*, stworzony zgodnie z najnowszym stanem techniki i sprawdzony przez ift. System ten spełnia wymogi niemieckiego rozporządzenia w sprawie oszczędnego gospodarowania energią (EnEV), w odniesieniu do przepuszczalności powietrza.



Zasada montażu

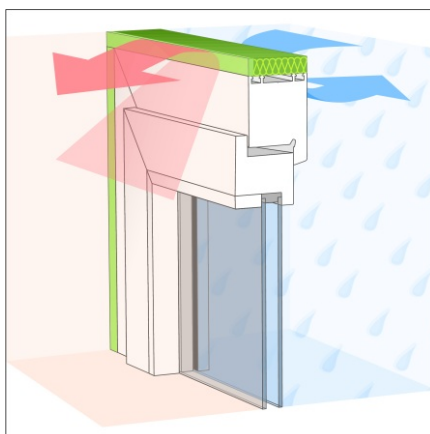
Wielofunkcyjna taśma do uszczelniania spoin zastępuje trzy produkty uszczelniające (rys.1). Warunkiem zastosowania odpowiedniej taśmy jest szerokość okna oraz szerokość szczeliny łączącej okno z murem. Illmod trio nakleja się przed montażem okna a następnie wraz z oknem umieszcza się w ościeżnicy okiennej. Okno montuje się za pomocą tradycyjnych śrub mocujących. Nie ma konieczności stosowania dodatkowych kotwieni ponieważ po zastosowaniu taśmy, uszczelnienie okna spełnia wymogi techniczne.

Narzędzia

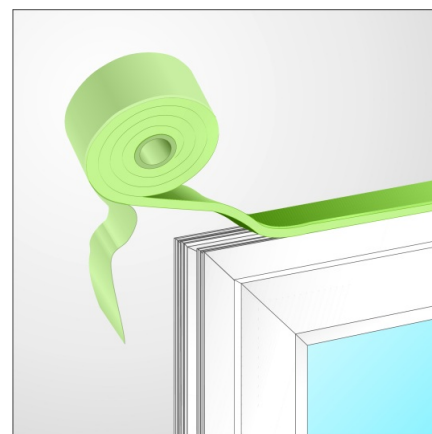
- Do położenia taśmy potrzebne będą: miarka, nożyczki lub nóż.

Montaż

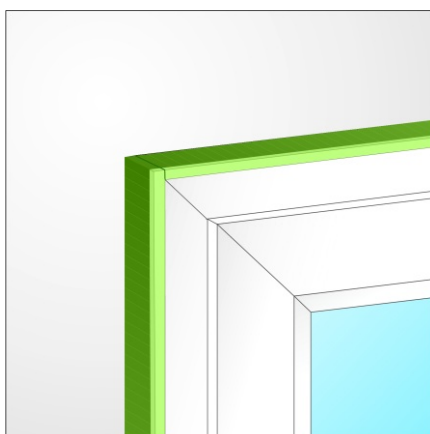
- Po określeniu szerokości spoiny wybrać odpowiednio rozmiar taśmy zgodnie z rysunkiem (rys. 4). oraz tabelą
- Otwór w murze dokładnie oczyścić z zanieczyszczeń budowlanych oraz resztek zaprawy. W obszarze uszczelnienia wyrównać z licem muru zaprawę znajdującą się w spoinach muru.
- Oczyścić futryny z każdej strony.
- Sprasowaną końcówkę taśmy odciąć. Taśmę nakleić stroną samoprzylepną do powierzchni (rys. 2). W przypadku niewielkich szerokości spoin zaleca się zwilżenie taśmy.
- Należy uważać na to, aby jasnoszara strona taśmy była przyklejona od strony pomieszczenia.



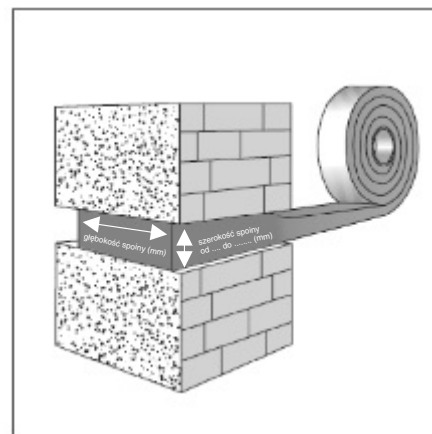
Rys. 1 Zasada funkcji



Rys. 2 Kompletnie uszczelnienie za jednym cięciem



Rys. 3 Narożnik położenie na styk



Rys. 4 Zakres stosowania taśmy

Wskazówki dotyczące montażu

Taśmę uszczelniającą w narożach należy położyć na styk (rys. 3). Odmierzając taśmę należy pamiętać aby dodać naddatek na długości 1 m około 1 cm taśmy. Taśma illmod trio powinna być doklejona luźno do profilu okiennego bez naciągania na długości. Przed pomalowaniem taśmy lub uszczelnieniem w połączeniu z kamieniem naturalnym należy sprawdzić tolerancję materiałów. Taśma nie może mieć kontaktu z chemikaliami zawierającymi rozpuszczalniki lub żrące substancje.

Serwis

Na życzenie klienta firma Tremco illbruck udostępni w każdej chwili fachową pomoc techniczną.

Asortyment Tremco illbruck

- illbruck taśmy uszczelniające do spoin
- illbruck pianki poliuretanowe
- illbruck butylowe taśmy uszczelniające
- illbruck folie
- illbruck produkty specjalne
- illbruck narzędzia
- Materiały uszczelniające Perennator
- Kleje Festix

Informacje dodatkowe

Powyższe informacje mogą być tylko ogólnymi wskazówkami. Ze względu na to, że nie mamy wpływu na warunki obróbki i zastosowania, jak również z powodu różnorodności stosowanych materiałów, należy przeprowadzić odpowiednie próby we własnym zakresie, aby sprawdzić materiał pod kątem dopasowania się do konkretnego zastosowania.

Stan informacji producenta na 06/08. Zastrzega się możliwość zmian technicznych. Najnowszą wersję znajdziecie Państwo na stronie www.tremco-illbruck.com