

**ZRÓB TO PROŚCIEJ,
ZABIERZ NA POKŁAD NOWEGO KOLEGĘ!**



illbruck PU 010 Klej do płyt EPS w systemach dociepleń



- **Rewolucyjny klej do płyt styropianowych montowanych na ścianach zewnętrznych budynków**
- **Posiada aprobatę techniczną ITB AT-15-7810/2008 oraz certyfikaty niemieckich instytutów BIDT i MPA BAU Hannover**

**MPA
BAU
HANNOVER**

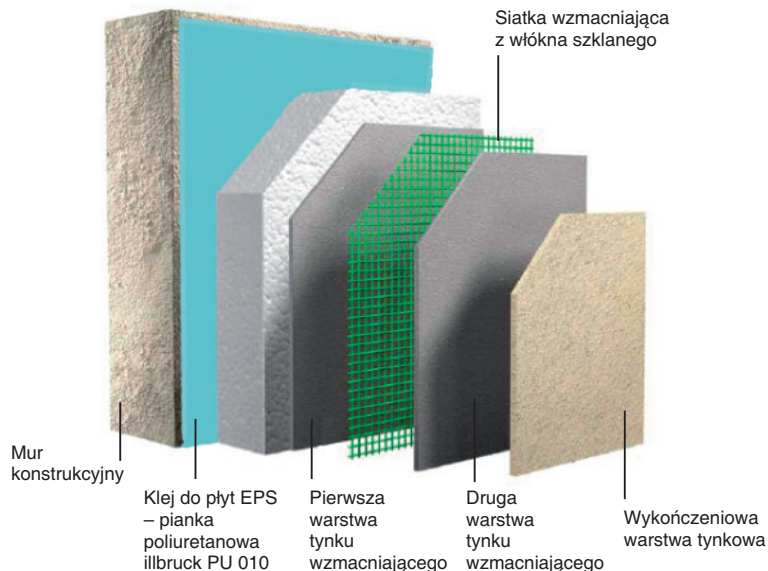
DIBt

 **illbruck**



Przełom w dziedzinie klejenia płyt z EPS w systemach dociepleń.

Ocieplanie ścian zewnętrznych budynków, angielska nazwa EIFS (External insulation and finishing system), polega na mocowaniu do ścian istniejących lub nowo wznoszonych budynków izolacji termicznej, która następnie pokrywana jest warstwami tynku. Ten kompletny system przez zwiększenie grubości izolacji ma nam zapewnić oszczędność energii i poprawić wygląd estetyczny elewacji budynku. Klej do styropianu w postaci pianki poliuretanowej jest następcą standardowej zaprawy klejowej i przełomem w technologii systemów dociepleń. Przez zastosowanie tego produktu zwiększamy sprawność cieplną całego systemu oraz mamy dodatkowe korzyści w postaci szybszego, łatwiejszego oraz wymagającego mniejszych nakładów pracy montażu.



illbruck PU 010 klej do styropianu w systemach dociepleń

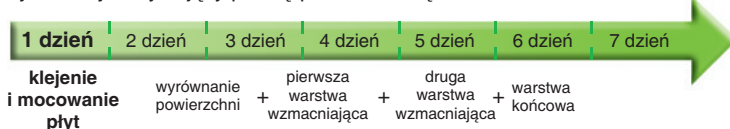
illbruck PU 010 klej do styropianu jest unikalną jednoskładnikową pianką poliuretanową, która ulega utwardzeniu pod wpływem wilgoci zawartej w powietrzu. Zastosowano w niej propelent gazowy bez zawartości freonu. Jest przeznaczona specjalnie do klejenia płyt EPS (polistyren spieniony), zwłaszcza w przypadku systemów zewnętrznego docieplania (EIFS). Ta nowa pianka poliuretanowa do klejenia płyt EPS zapewnia dużo lepsze właściwości cieplne niż kleje standardowe oraz łatwiejsze, szybsze i efektywniejsze nakładanie. Produkt jest zgodny ze standardem i wymaganiami EIFS.

Podstawowe zalety

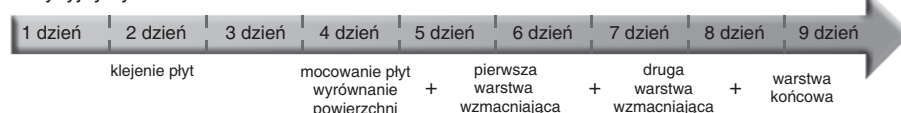
- łatwe, szybkie i kontrolowane nakładanie
- znakomite właściwości cieplne
- specjalna formuła zapewniająca małą rozszerzalność i stabilność objętości
- możliwość stosowania w temperaturze od 0°C
- czas obróbki mechanicznej po około 3 godzinach
- posiada certyfikat do stosowania na ścianach zewnętrznych zgodnie z ETAG 004
- brak konieczności mocowania mechanicznego w przypadku cienkiej warstwy
- ergonomiczne, lekkie opakowanie

3–5 dni szybciej

system wykorzystujący piankę poliuretanową illbruck PU 010

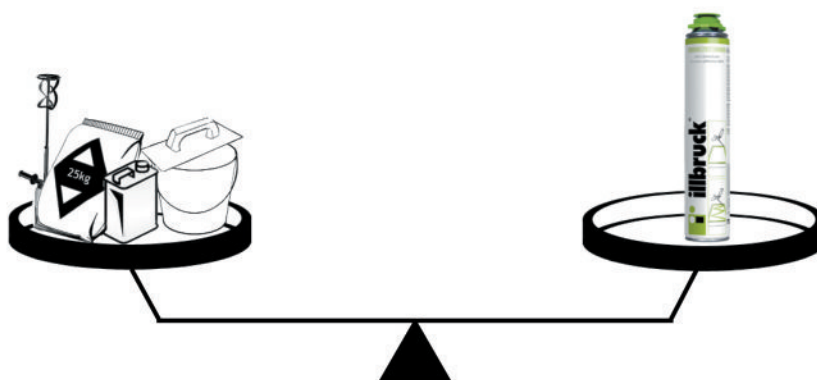


tradycyjny system





Porównanie efektywności wykonania i kosztów



25-kilogramowa torba z zaprawą + wyposażenie = puszka z pianką poliuretanową illbruck PU 010

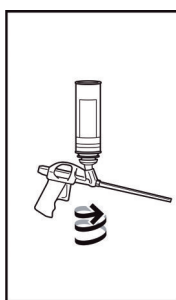


3 × mniej pracy

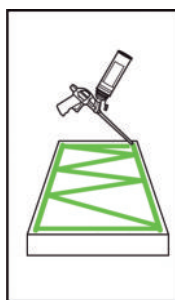
Metoda łatwej i szybkiej aplikacji



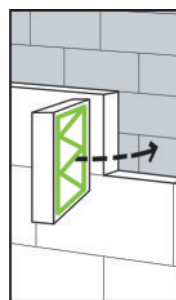
1 min.



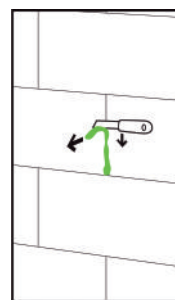
20 s



40 s



10 min



30 min

illbruck PU 010 klej do styropianu posiada aprobatę techniczną nr AT-15-7810/2008. Właściwości produktu zostały sprawdzone do takich podłoży jak styropian, beton, beton komórkowy czy cegła ceramiczna. Produkt przebadano także w innych krajach, oddziałach firmy Tremco illbruck, które potwierdziły jego przydatność do zastosowań w systemach dociepleń i spełnienie wymagań ETAG 004. Badania wyrobu potwierdziły także jego przydatność na takich podłożach jak płyty gipsowo-kartonowe czy płyty OSB. Wyrób posiada klasę palności B1 (trudnopalny) i możliwość aplikacji w temperaturach od 0°C do +35°C.



Najlepsze rozwiązania dla ochrony budynków

Firma Tremco illbruck powstała we wrześniu 2005 roku w wyniku połączenia Europejskiego Oddziału Tremco Sealant/Weatherproofing oraz illbruck Sealant Systems.

Efektom tej potężnej fuzji jest powstanie Tremco illbruck, wiodącej firmy w dziedzinie produkcji klejów, szklenia, uszczelnień przeciwwodnych, ochrony dachów i podłóg oraz pasywnej ochrony przeciwpożarowej na rynkach Europy, Afryki i Bliskiego Wschodu. Wiodące marki, takie jak Tremco, illbruck, Perennator, Comprimband i Nullfire, wnoszą innowacje i niezawodne produkty wraz mocnym wsparciem technicznym.

Tremco illbruck wchodzi w skład Tremco Inc, (USA), Grupa RPM. Zatrudnia ponad 1 000 osób w 17 krajach. 03/07

Kontakt:

Tremco illbruck Sp. z o.o.
ul. Kuźnicy Kołtątajowskiej 13
31 – 234 Kraków
Tel.: +48 012 665 33 08
Faks: +48 012 665 33 09
<http://www.tremco-illbruck.com>

